

イツコム通信とは？

情報通信インフラを基盤とした様々な生活サービスを提供するイツコムが、毎月1回、暮らしに役立つヒントをわかりやすくお届けする「お便り」です。

店長が答えます！ そもそも「ギガ」ってなに？

今月は
店長S
がお届け！



雨の多い6月。ご自宅でスマホを使う時間が増えた方も多いはず。使い方の相談を多くいただく中でも、特に多いのが「ギガ」に関する質問。今回はよく聞くこの「ギガ」について解説します。

「ギガ」を制する者が、スマホを制す!?

スマホのコマーシャルなどでよく聞く「ギガ」という言葉には、主に3つの意味があります。1つ目は1ヵ月に使えるインターネットの「通信量」。2つ目は写真などをスマホ本体に保存できるデータの「空き容量」。3つ目がインターネットの「通信の速さ」です。この中で、特に意識していただきたいのが1つ目の「通信量」としてのギガです。動画を長く見たりすると、知らないうちにギガ(通信量)を消費してしまいます。

契約したプラン内で使えるギガ(通信量)の上限を超えてしまうと制限がかかり、動画が止まるなどインターネットが極端に遅くなるため注意が必要です。使いすぎを防ぐコツは、契約している通信会社の「マイページ」という確認画面をチェックすること。今どれくらい使っていて、あと何ギガ残っているかがひと目でわかります。月の途中で一度確認しておけば、月末まで安心してスマホを楽しめますよ。



店長直伝！ 「ギガ」を賢く節約する3つのコツ！



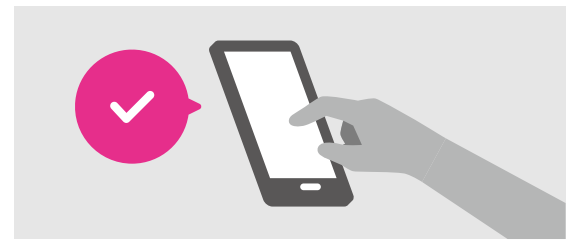
自宅では Wi-Fi(ワイファイ)に接続

ご自宅のWi-Fi(ワイファイ)に接続すれば、スマホのギガを減らさずに利用できます。



外出先では 無料Wi-Fi(ワイファイ)を活用

駅やカフェ、ホテルなどの無料Wi-Fi(ワイファイ)に接続するとギガの節約になります。



スマホの 料金プランを見直す

毎月ギガが余る方や、足りない方は料金プランを見直すともっと快適でお得になります。

ご来店者さま限定！

イツコムスマホをおトクにはじめるなら今！
SIMカード発行手数料無料キャンペーンを開催中！

iTSCOMスポットまでお気軽にご相談ください。詳しくはこちら ▶



スマホの「困った」、一緒に解決しませんか？

「実はよく分からない…」という方もご安心を！基本を知るだけでスマホはぐっと使いやすくなります。イツコムスポットは、皆さまに寄り添い丁寧にお手伝いいたします。

暮らしにつながる体験・相談スペース

iTSCOMスポット & STUDIO 自由が丘

〒152-0035 東京都目黒区自由が丘1-8-9 岡田ビル2F
営業時間 10:00～18:00(18:00受付終了)
定休日 火曜日および年末年始



店舗詳細



自由が丘駅南口からすぐ！
丸い建物の2階がお店です。



東急大井町線・東横線「自由が丘駅」南口を出て徒歩1分
南口を出て右、MELSA②の角を左に曲がる

本紙面持参&自由が丘来店限定でスマホ操作無料相談実施中！

※ご相談は1組様につき、1回限り最大30分間とさせていただきます。 ※ご相談内容によっては回答・対応できない場合がございます。 ※満席の場合は、お待ちいただく場合がございます。